

# IV Curso Enfermedades Desmielinizantes para Residentes de Neurología



Asociación Madrileña de Neurología

**2-3-9-10/10/2025**

## Sesiones teóricas

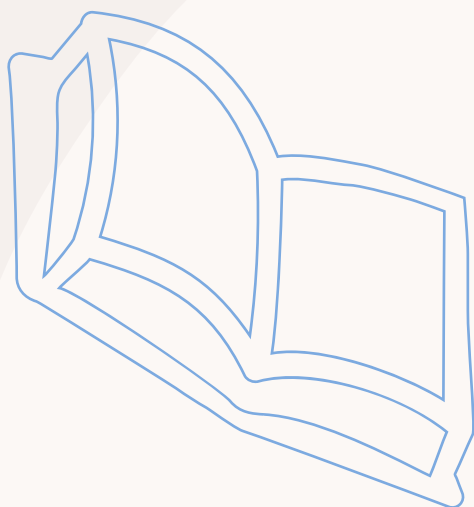
Colegio de Médicos de Madrid. Sala Blanca

## Talleres prácticos

Hospitales Ramón y Cajal de Madrid  
Hospital Clínico San Carlos de Madrid

## Modalidad

Presencial



## Organiza

Grupo de Estudio de Enfermedades  
Desmielinizantes de la AMN

## Organizadores

Dra. Yolanda Aladro  
Dr. Francisco J. Valenzuela Rojas

## Asistentes

40 residentes de Neurología  
de 3º año en el 2025

## Inscripciones y certificados de asistencia

Secretaría técnica de la AMN  
+34 91 535 71 83  
[secretaria.amn@shmedical.es](mailto:secretaria.amn@shmedical.es)

## SESIONES TEÓRICAS

### Sesión 1

## Esclerosis múltiple: aspectos básicos, síntomas y diagnóstico

2/10/2025

#### Modera

Dra. Lucía Ayuso

15:45 - 16:00

#### Bienvenida y dinámica del curso

Dra. Yolanda Aladro y Dr. Francisco J. Valenzuela Rojas

16:00 - 16:20

#### Epidemiología y patogenia

Dra. Julia Sabin Muñoz

16:20 - 16:40

#### Anatomía patológica

Dr. José Manuel García Domínguez

16:40 - 17:00

#### Fisiopatología e inmunología

Dra. Irene Moreno Torres

17:00 - 17:20

#### Síntomas: brotes y síntomas crónicos

#### Tratamiento del brote

Dra. María Luisa Martínez Ginés

17:20 - 17:30

#### Coloquio y preguntas

17:30 - 17:45

#### Café

#### Modera

Dra. Yolanda Aladro

17:45 - 18:05

#### Pruebas complementarias

Dra. Lucienne Costa-Frossard

18:05 - 18:25

#### Criterios diagnósticos

Dr. Andrés Labiano

18:25 - 18:45

#### Diagnostico diferencial

Dra. María Rosario Blasco

18:45 - 19:05

#### Planificación familiar

Dra. Celia Oreja Guevara

19:05 - 19:15

#### Coloquio y preguntas

19:15 - 19:20

#### Descanso

19:20 - 20:00

#### Casos clínicos interactivos de diagnóstico y diagnóstico diferencial

Dra. J. Pablo Coello, Dra. Clara Aguirre y Dra. Judit Díaz Díaz

## Sesión 2

### Esclerosis múltiple: tratamiento

9/10/2025

#### Modera

Dra. Paloma Montero

16:00 - 16:20

Tratamiento sintomático  
Dra. Susana Sainz de la Maza

16:20 - 16:40

Tratamiento modificador: fármacos de moderada y alta eficacia  
Dra. Aida Orvíz

16:40 - 17:00

Tratamiento modificador: fármacos de muy alta eficacia. Estrategias terapéuticas  
Dra. Virginia Meca Lallana

17:00 - 17:20

Vacunación y preparación al tratamiento  
Dr. Enric Monreal

17:20 - 17:30

Coloquio y preguntas

17:30 - 17:45

Café

## Sesión 3

### Esclerosis múltiple de inicio pediátrico y tardío. Otras enfermedades desmielinizantes autoinmunes del SNC

#### Modera

Dra. Inmaculada Puertas

17:45 - 18:05

EM de inicio en edad pediátrica y tardía  
Dr. Ignacio Casanova

18:05 - 18:25

Diagnóstico y tratamiento de los NMOSD  
Dr. Francisco Valenzuela

18:25 - 18:45

Diagnóstico y tratamiento de los MOGAD  
Dra. Yolanda Aladro

18:45 - 19:05

Diagnóstico y tratamiento de la EMAD  
Dra. Mayra Gómez

19:05 - 19:15

Coloquio y preguntas

19:15 - 19:20

Descanso

19:20 - 20:00

Casos clínicos interactivos de tratamiento en EM, NMOSD y MOGAD  
Dr. Juan Luís Chico, Dr. Luís A. Rodríguez y Dr. Gabriel Torres

## TALLERES PRÁCTICOS

3/10/2025

9:00 - 14:00

**Taller biomarcadores: bandas oligoclonales, neurofilamentos y otros biomarcadores**

Hospital Universitario Ramón y Cajal. S. Inmunología  
Dra. May Villar y equipo  
Grupo 1 y 2 alternos

**Taller pruebas complementarias: RM cerebral, OCT, PEV**

Hospital Universitario Clínico San Carlos. S. Neurología  
Dra. Celia Oreja Guevara y equipo  
Grupos 3 y 4 alternos

10/10/2025

09:00 a 14:00

**Taller pruebas complementarias: RM cerebral, OCT, PEV**

Hospital Universitario Clínico San Carlos. S. Neurología  
Dra. Celia Oreja Guevara y equipo  
Grupos 1 y 2 alternos

**Taller biomarcadores: bandas oligoclonales, neurofilamentos y otros biomarcadores**

Hospital Universitario Ramón y Cajal. S. Inmunología  
Dra. May Villar y equipo  
Grupos 3 y 4 alternos

Patrocinadores



MERCK

SANOFI GENZYME

NOVARTIS



Bristol Myers Squibb™

AMGEN

VIATRIS™

SANDOZ

almirall

Biogen

JUVISE®  
pharmaceuticals